

БЛАНК ЗАДАНИЙ
ВСЕРОССИЙСКОЙ ОЛИМПИАДЫ ШКОЛЬНИКОВ ПО ГЕОГРАФИИ
школьный этап 2024-2025 учебный год,
5-6 класс

Уважаемый участник олимпиады!

Вам предстоит выполнить теоретические (письменные) и тестовые задания.

Время выполнения заданий теоретического тура 45 минут.

Выполнение теоретических (письменных) заданий целесообразно организовать следующим образом:

- ☐ не спеша, внимательно прочитайте задание и определите наиболее верный и полный ответ;
- ☐ особое внимание обратите на задания, в выполнении которых требуется выразить
- ☐ после выполнения всех предложенных заданий еще раз удостоверьтесь в правильности выбранных Вами ответов и решений.

Предупреждаем Вас, что:

- ☐ при оценке тестовых заданий, где необходимо определить один правильный ответ, **0** баллов выставляется за неверный ответ и в случае, если участником отмечены несколько ответов (в том числе правильный), или все ответы;
- ☐ при оценке тестовых заданий, где необходимо определить все правильные ответы, **0** баллов выставляется, если участником отмечены неверные ответы, большее количество ответов, чем предусмотрено в задании (в том числе правильные ответы) или все ответы.

ВАЖНО! Не разрешается пользоваться атласами и справочными данными

Задание теоретического тура считается выполненным, если Вы вовремя сдаете его членам жюри.

Максимальная оценка – 94 баллов.

ВСЕРОССИЙСКАЯ ОЛИМПИАДА ШКОЛЬНИКОВ ПО ГЕОГРАФИИ
ШКОЛЬНЫЙ ЭТАП. 5-6 КЛАСС

ЗАДАНИЕ 1.

Определите пропущенные в тексте слова, словосочетания или числа.

Максимальное количество баллов – 24.

Природные зоны – это территории, различающиеся климатом, (1) , животным миром и другими компонентами природы. Смена природных зон происходит (2) . Территория России расположена в нескольких природных зонах. На островах (3) сформировались (4) . Их называют «царством холода». Южнее в (5) местные жители пасут (6) . Наибольшую площадь занимает (7) , там ведётся заготовка древесины. Наши предки использовали (8) как основной строительный материал. Наиболее плодородные почвы – (9) характерны для (10) . Поэтому эти территории практически полностью распаханы. На побережье (11) распространены субтропики, где даже зимой температура очень редко опускается ниже (12) градусов.

К каждому числу (пропуску в тексте) подберите соответствующее слово, словосочетание или число из предложенного списка.

Список слов, словосочетаний и чисел

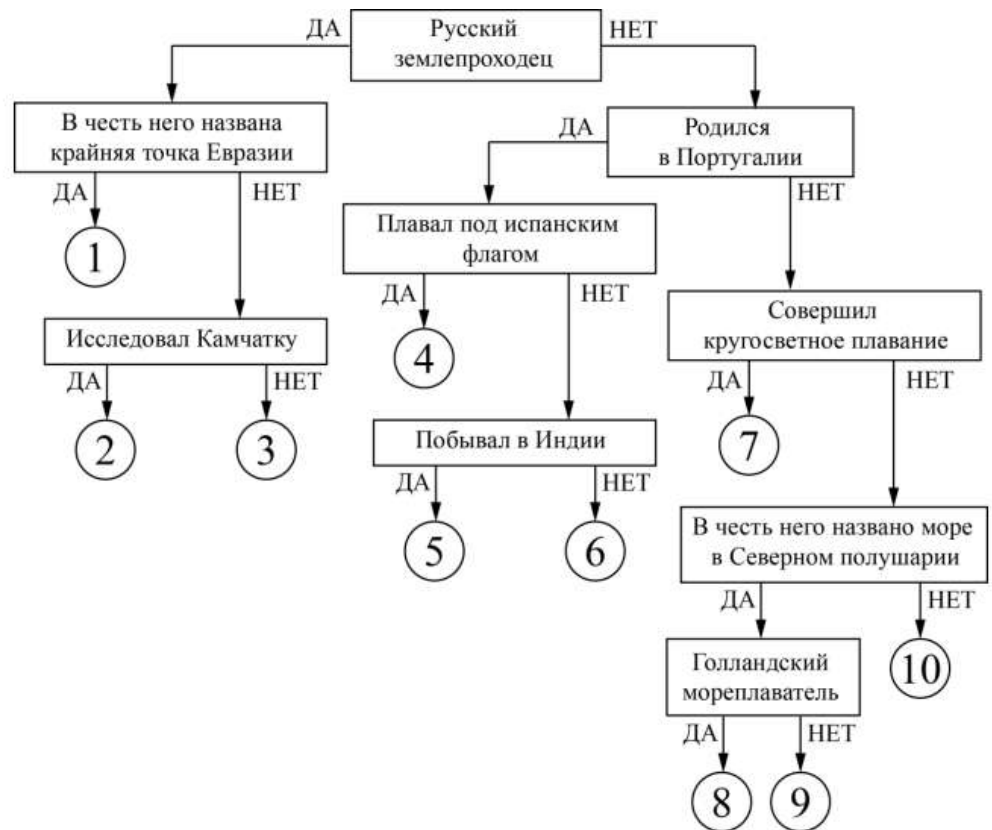
- | | | |
|-------------------------|----------------------------|-----------------------------|
| • рельеф | • Северный Ледовитый океан | • смешанные леса |
| • растительность | • Тихий океан | • широколиственные леса |
| • от уровня моря | • –5 | • пустыни и полупустыни |
| • от экватора к полюсам | • 0 | • чернозёмы |
| • с запада на восток | • +5 | • дерново-подзолистые почвы |
| • тайга | • Чёрное море | • северный олень |
| • лесостепи и степи | • Балтийское море | • овцебык |
| • тундра | • дерево | • песец |
| • арктические пустыни | • травы | |
| • субтропики | | |

ЗАДАНИЕ 2.

Следуя алгоритму, распределите путешественников. Установите соответствие между путешественниками и номерами на схеме.

Максимальное количество баллов – 30.

- Васко да Гама
- Иван Москвитин
- Абель Тасман
- Хуан Элькано
- Фернан Магеллан
- Владимир Атласов
- Виллем Баренц
- Уильям Баффин
- Бартоломеу Диаш
- Семён Дежнёв



ЗАДАНИЕ 3.

Расположите перечисленные объекты по мере удаления от линии экватора, начиная с самого близкого.
Максимальное количество баллов – 24.

- устье реки Миссисипи
- Берингов пролив
- Панамский канал
- озеро Байкал
- озеро Чад
- Карское море
- Мёртвое море
- остров Ньюфаундленд
- полуостров Малая Азия
- устье реки Амазонка
- гора Монблан
- остров Элсмир

Логический ряд

Опираясь на знания по географии, определите, в каком из вариантов ответа верно определён общий признак для четырёх объектов в логическом ряду и найдено правильное обоснование для лишнего элемента.

Пример Россия – США – Франция – Берлин – Испания Варианты ответов

- а) Россия – крупнейшая по площади территории страна мира, а все остальные объекты имеют меньшую площадь*.
- б) США омываются водами трёх океанов, а все остальные объекты – одного.
- в) Франция – это королевство, все остальные объекты – республики.
- г) Берлин – это город, а все остальные объекты – государства.
- д) Испания – это страна, которая находится на полуострове, а все остальные объекты – нет**.

Правильный ответ

Ответ считается верным, если определён общий признак для четырёх объектов и найдено правильное обоснование исключения.

* Количественные значения не могут являться общим признаком, если они не переходят в качественные.

**Отсутствие какого-то свойства (страна расположена не на полуострове) не может являться правильным ответом. Берлин – это город, а все остальные объекты – государства.

ЗАДАНИЕ 4.

Опираясь на знания по географии, определите, в каком из вариантов ответа верно определён общий признак для четырёх объектов в логическом ряду и найдено правильное обоснование для лишнего элемента. **Максимальное количество баллов – 4.**

МЕТЕОРИТ – МЕТЕОР – ЗВЕЗДА – СПУТНИК – ПЛАНЕТА

- а) Метеорит – это небесное тело маленького размера, а все остальные – большие.
- б) Метеор – это явление на небе, а все остальные – это небесные тела.
- в) Звезда – это большое небесное тело, а все остальные – маленькие.
- г) Спутник – это объект, который вращается вокруг планеты, а все остальные – вокруг Солнца.
- д) Планета может иметь спутники, а все остальные – нет.

ЗАДАНИЕ 5.

Опираясь на знания по географии, определите, в каком из вариантов ответа верно определён общий признак для четырёх объектов в логическом ряду и найдено правильное обоснование для лишнего элемента. **Максимальное количество баллов – 4.**

РАВНИНА – КОТЛОВИНА – УЩЕЛЬЕ – АЙСБЕРГ – ГОРА

- а) Равнина – это выровненный участок поверхности Земли, а все остальные формы рельефа имеют неровную поверхность.
- б) Котловина – это отрицательная форма рельефа, а все остальные – положительные.
- в) Ущелье – неровность земной поверхности, которая связана с рекой, а все остальные формы рельефа с ней не связаны.
- г) Айсберг – это объект гидросферы, а все остальные – формы рельефа.
- д) Гора – это возвышенная форма рельефа, а все остальные имеют плоскую поверхность.

ЗАДАНИЕ 6.

Опираясь на знания по географии, определите, в каком из вариантов ответа верно определён общий признак для четырёх объектов в логическом ряду и найдено правильное обоснование для лишнего элемента. **Максимальное количество баллов – 4.**

УРАН – МЕРКУРИЙ – МАРС – НЕПТУН – ЮПИТЕР

- а) Уран – это планета, которая имеет кольца, а у других перечисленных планет их нет.
- б) Меркурий – это планета, которая не имеет спутников. У всех остальных перечисленных планет есть спутники.
- в) Марс – это планета, на которой есть атмосфера, а на других перечисленных планетах её нет.
- г) Нептун – это планета, которая расположена дальше остальных перечисленных от Солнца, а все остальные – ближе.
- д) Юпитер – эта планета, которая имеет красное пятно.

ЗАДАНИЕ 7.

Опираясь на знания по географии, определите, в каком из вариантов ответа верно определён общий признак для четырёх объектов в логическом ряду и найдено правильное обоснование для лишнего элемента. **Максимальное количество баллов – 4.**

БЕНГАЛЬСКИЙ – БИСКАЙСКИЙ – ГВИНЕЙСКИЙ – МЕКСИКАНСКИЙ – БОТНИЧЕСКИЙ

- а) Бенгальский – этот географический объект находится в Индийском океане, а все остальные – в Атлантическом.
- б) Бискайский – это полуостров, а все остальные – заливы.
- в) Гвинейский – этот географический объект омывает побережье Африки, а все остальные омывают побережья других материков.
- г) Мексиканский – это пролив, а все остальные объекты – полуострова.
- д) Ботнический – этот объект самый северный, все остальные расположены южнее.